

hibon

Нагнетатели с голым валом
Серия с двумя лопастями S2H



IR Ingersoll Rand
Industrial Technologies



Серия нагнетателей S2H

Ряд

Ряд нагнетателей объемного типа с двумя лопастями, применяемых для сжатия и разрежения воздуха и нейтральных газов. Давление до 1 бар (14,5 psig) – разрежение до 540 мбар (16 "Hg)

Диапазон расхода нагнетателей серии S2H по моделям:

от S2H22 до S2H 52 (BSP), от S2H 22N до S2H 53N (нормальная температура и давление)
От 15 м³/ч (9 куб. фт/мин) до 1590 м³/ч (935 куб. фт/мин)

Опыт и ноу-хау

Обладая почти столетним опытом производства и продажи роторных нагнетателей объемного типа, Ingersoll Rand предлагает широкий ряд двухлопастных нагнетателей, отвечающих требованиям для работы со стандартным воздухом и нейтральными газами: эффективность, конкурентоспособность и прочность. Это ноу-хау обеспечивает использование последних технологических разработок при производстве всего ряда стандартных нагнетателей, что позволяет предоставить пользователю оптимальное решение, соответствующее его потребностям.

Преимущества

- Высокий механический и объемный КПД
- Эксплуатационная надежность
- Воздушное охлаждение, работа без смазки
- Простое и быстрое обслуживание
- Динамически сбалансированные лопастные колеса
- Съёмное основание позволяет направить поток горизонтально или вертикально
- Вращение по или против часовой стрелки
- В диапазоне рабочих режимов доступен прямой или клиноременный привод

Применение

Тысячи нагнетателей Ingersoll Rand используются в технологических установках по всему миру, что является доказательством их эффективности и надежности. Они обеспечивают универсальные решения для широкого ряда областей применения:

- Очистка воды
- Конвейерный пневмотранспорт
- Подача воздуха в камеру сгорания
- Централизованные системы очистки
- Ожигание
- Гомогенизация
- Газовая компрессия



Производительность

от S2H22 до S2H53

МОДЕЛЬ	Максимальный поток на впуске		Макс. перепад давления		Макс. Разрежение	
	m ³ /h	cfm	mbar	psig	mbar	"Hg
S2H22	120	70	825	12	500	15
S2H23	255	150	480	7	470	14
S2H31	235	140	1000	15	540	16
S2H32	330	200	825	12	500	15
S2H33	615	360	480	7	480	14
S2H41	330	200	1000	15	540	16
S2H42	600	350	700	10	540	16
S2H43	930	545	480	7	470	14
S2H51	500	280	1000	15	540	16
S2H52	910	530	900	13	540	16
S2H53	1590	935	500	7	470	14



от S2H22 до S2H53

Характеристики

Корпус: Мелкозернистый литейный чугун. Усилен поперечинами.

Торцевые крышки: Мелкозернистый литейный чугун. Обработаны для правильного положения подшипников и лопастных колес.

Роторы: Литейный чугун с впрессованными стальными валами.

Зубчатые передачи: Закаленные цилиндрические зубчатые передачи со шлифованными зубьями из легированной стали.

Подшипники: Антифрикционные подшипники, зафиксированные со стороны шестерни для обеспечения точной установки зазора между шестерней, торцевой крышкой и лопастными колесами.

Смазывание: Нанесение смазочного масла на шестерню. Нанесение консистентной смазки на конец ведущего вала.

Герметизирующие прокладки: Однокромочные уплотняющие прокладки для нагнетателей и вытяжных вентиляторов. Для нагнетания газа используются специальные герметизирующие прокладки.

Запуск двигателя: Рекомендуется прямое подключение. Пуск переключением звезда-треугольник возможен при условии, что в момент запуска установка освобождена от газа.

По проекту

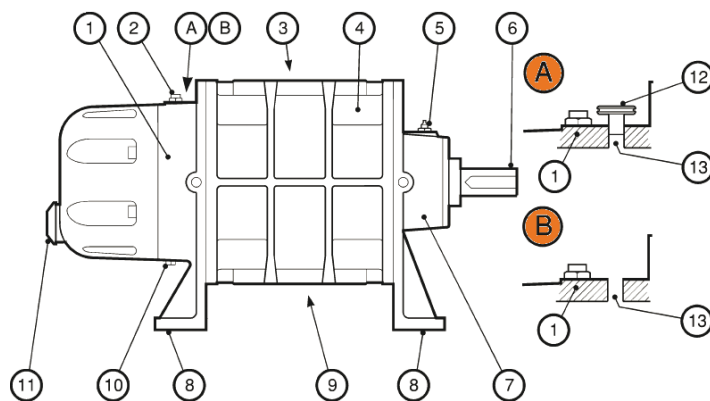
Детали для Европы	Обозначение	ASTM
Корпус нагнетателя	EN GJL 200	A 48 gr 30 B
Торцевые крышки	EN GJL 200	A 48 gr 30 B
Роторы	EN GJL 200	A 48 gr 30 B
Валы	EN 10083-1-91/50CR V4	
Зубчатые передачи	УГЛЕРОДИСТАЯ СТАЛЬ 817 M 40	



Описание деталей

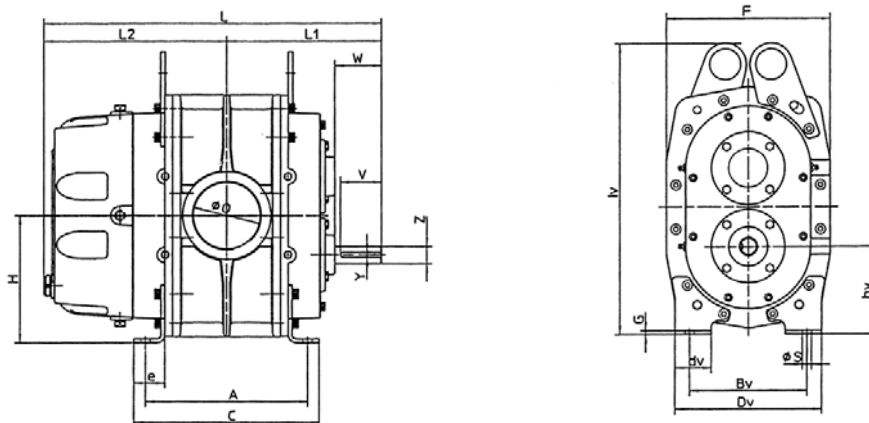
от S2H22 до S2H53

1. Крышка шестерен
 2. Маслозаливная пробка
 - 3&9 впускное/выпускное отверстие
 4. Корпус
 5. Точки смазывания подшипников
 6. Вал привода
 7. Крышка подшипника
 8. Монтажное основание
 10. Основание для слива масла
 11. Смотровое стекло для проверки уровня масла
 12. Внешний продувочный фильтр
 13. Вентиляционное отверстие крышки шестерен
- A** = Конфигурация вентиляционного отверстия зубчатой передачи
- B** = Альтернативный вариант конфигурации вентиляционного отверстия крышки шестерен



Размеры

от S2H22 до S2H53



Нагнетатель Размер	A	Bv	Bh	C	Dv	Dh	dv	dh	E	e	F	G	H
S2H22N	101	75	102	127	130	140	45	40	35	31.5	152	4	124
S2H23N	152	75	102	178	130	140	45	40	35	31.5	152	4	124
S2H31N	134	128	146	170	165	184	45	54	44.5	40.5	194	4	159
S2H32N	156	128	146	192	165	184	45	54	44.5	40.5	194	4	159
S2H33N	223	128	146	259	165	184	45	54	44.5	40.5	194	4	159
S2H41N	153	152	152	183	190	190	47	54	51	40	212	5	165
S2H42N	210	152	152	240	190	190	47	54	51	40	212	5	165
S2H43N	273	152	152	303	190	190	47	54	51	40	212	5	165
S2H51N	178	178	178	216	230	230	57	57	63.5	46	260	6	203
S2H52N	229	178	178	267	230	230	57	57	63.5	46	260	6	203
S2H53N	330	178	178	368	230	230	57	67	63.5	57	264	6	203

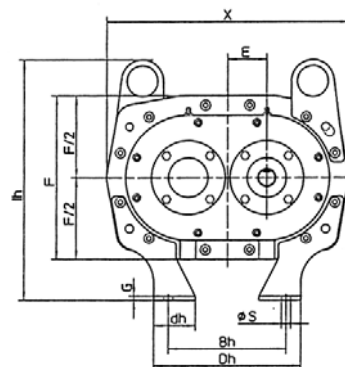
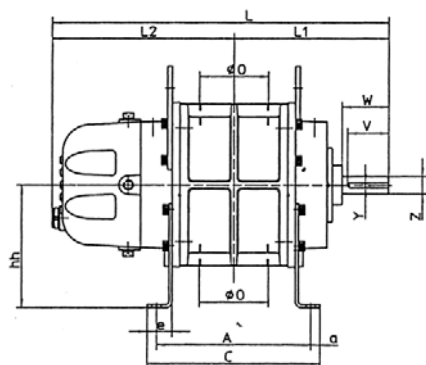
ПРИМЕЧАНИЕ: Все размеры приводятся в миллиметрах, если не указано иное.

Нагнетатель Размер	A	Bv	Bh	C	Dv	Dh	dv	dh	E	e	F	G	H
S2H22	4	3	4	5	5 1/8	5 1/2	1 3/4	1 9/16	1 3/8	1 1/4	6	5/32	4 7/8
S2H23	6	3	4	7	5 1/8	5 1/2	1 3/4	1 9/16	1 3/8	1 1/4	6	5/32	4 7/8
S2H31	5 1/4	5	5 3/4	6 11/16	6 1/2	7 1/4	1 3/4	2 1/8	1 3/4	1 5/8	7 5/8	5/32	6 1/4
S2H32	6 1/8	5	5 3/4	7 9/16	6 1/2	7 1/4	1 3/4	2 1/8	1 3/4	1 5/8	7 5/8	5/32	6 1/4
S2H33	8 3/4	5	5 3/4	10 1/4	6 1/2	7 1/4	1 3/4	2 1/8	1 3/4	1 5/8	7 5/8	5/32	6 1/4
S2H41	6	6	6	7 1/4	7 1/2	7 1/2	1 7/8	2 1/8	2	1 5/8	8 3/8	3/16	6 1/2
S2H42	8 1/4	6	6	9 1/2	7 1/2	7 1/2	1 7/8	2 1/8	2	1 5/8	8 3/8	3/16	6 1/2
S2H43	10 3/4	6	6	11 15/16	7 1/2	7 1/2	1 7/8	2 1/8	2	1 5/8	8 3/8	3/16	6 1/2
S2H51	7	7	7	8 1/2	9	9	2 1/4	2 1/4	2 1/2	1 13/16	10 1/4	1/4	8
S2H52	9	7	7	10 1/2	9	9	2 1/4	2 1/4	2 1/2	1 13/16	10 1/4	1/4	8
S2H53	13	7	7	14 1/2	9	9	2 1/4	2 5/8	2 1/2	2 1/4	10 3/8	1/4	8

ПРИМЕЧАНИЕ: Все размеры приводятся в миллиметрах, если не указано иное. Размеры в английских единицах измерения приведены приблизительно и являются результатом преобразования показателей в метрических единицах измерения.

Размеры (продолжение)

от S2H22 до S2H53



Наименование Размер	hv	hh	lv	lh	L	L1	L2	O* (in.)	S dia.	V	W	X	Y (in.)	Z (in.)	Размер Вес (кг)
S2H22N	89	95	280	216	260	113	147	1 1/4	10	34	38	222	3/16	5/8	19
S2H23N	89	95	280	216	311	139	172	2	10	34	38	222	3/16	5/8	21
S2H31N	114	127	335	264	314	146	168	1 1/2	10	54	60	283	3/16	5/8	34
S2H32N	114	127	335	264	336	157	179	2	10	54	60	283	3/16	3/4	38
S2H33N	114	127	335	264	402	190	212	3	10	54	60	283	3/16	3/4	48
S2H41N	114	159	379	312	380	173	207	2	12	54	61	313	1/4	7/8	50
S2H42N	114	159	379	312	437	202	235	3	12	54	61	313	1/4	7/8	60
S2H43N	114	159	379	312	501	234	267	4	12	54	61	313	1/4	7/8	73
S2H51N	139.5	178	465	368	479	196	283	2 1/2	12	54	60	387	5/16	1 1/8	95
S2H52N	139.5	178	465	368	530	222	308	4	12	54	60	387	5/16	1 1/8	102
S2H53N	140	178	465	368	649	302	347	4	13	54	60	387	5/16	1.125	121

ПРИМЕЧАНИЕ: Все размеры приводятся в миллиметрах, если не указано иное.

Наименование Размер	hv	hh	lv	lh	L	L1	L2	O* (in.)	S dia.	V	W	X	Y in.	Z in.	Размер Вес (кг)
S2H22	3 1/2	3 3/4	11	8 1/2	10 1/4	4 1/2	5 3/4	1 1/4	3/8	1 5/16	1 1/2	8 3/4	3/16	5/8	Вес
S2H23	3 1/2	3 3/4	11	8 1/2	12 1/4	5 1/2	6 3/4	2	3/8	1 5/16	1 1/2	8 3/4	3/16	5/8	(кг)
S2H31	4 1/2	5	13 3/16	10 3/8	12 3/8	5 3/4	6 5/8	1 1/2	3/8	2 1/8	2 9/25	11 1/8	3/16	3/4	75
S2H32	4 1/2	5	13 3/16	10 3/8	13 1/4	6 3/16	7	2	3/8	2 1/8	2 9/25	11 1/8	3/16	3/4	84
S2H33	4 1/2	5	13 3/16	10 3/8	15 7/8	7 1/2	8 3/8	3	3/8	2 1/8	2 9/25	11 1/8	3/16	3/4	106
S2H41	4 1/2	6 1/4	15	12 1/4	15	6 13/16	8 1/8	2	1/2	2 1/8	2 2/5	12 5/16	1/4	7/8	110
S2H42	4 1/2	6 1/4	15	12 1/4	17 3/16	8	9 1/4	3	1/2	2 1/8	2 2/5	12 5/16	1/4	7/8	132
S2H43	4 1/2	6 1/4	15	12 1/4	19 3/4	9 1/4	10 1/2	4	1/2	2 1/8	2 2/5	12 5/16	1/4	7/8	161
S2H51	5 1/2	7	18 5/16	14 1/2	18 7/8	7 3/4	11 1/8	2 1/2	1/2	2 1/8	2 9/25	15 1/4	5/16	1 1/8	209
S2H52	5 1/2	7	18 5/16	14 1/2	20 7/8	8 3/4	12 1/8	4	1/2	2 1/8	2 9/25	15 1/4	5/16	1 1/8	225
S2H53	5 1/2	7	18 5/16	14 1/2	25 1/2	11 7/8	13 11/16	4	1/2	2 1/8	2 9/25	15 1/4	5/16	1 1/8	267

ПРИМЕЧАНИЕ: Все размеры приводятся в миллиметрах, если не указано иное. Размеры в английских единицах измерения приведены приблизительно и являются результатом преобразования показателей в метрических единицах измерения.



Индустриальные технологии Ingersoll Rand рождают продукты, услуги и решения, повышающие эффективность и

производительность труда наших коммерческих, промышленных и технологических клиентов. Наша инновационная

продукция включает воздушные компрессоры, компоненты воздушных систем, инструменты, насосы, материалы и системы транспортировки жидкостей и микротурбины.

www.ingersollrand.com

www.hibon.com

**Low Pressure Business Unit / Air Solutions
Ingersoll Rand Industrial Technologies**

2 rue Jean Paul Sartre
59290 Wasquehal
France

Тел : (33) 03 20 45 39 39

Факс : (33) 03 20 45 39 97

**Low Pressure Business Unit / Air Solutions
Ingersoll Rand Industrial Technologies**

12055, Cote de Liesse
Dorval, Quebec
Canada, H9P 1B4

Тел : +1 514 631-3501

Факс : +1 514 631-3502

Компрессоры Ingersoll Rand не разработаны, не предназначены и не разрешены к применению в системах искусственного дыхания. Ingersoll Rand не разрешает применять специализированное оборудование для систем искусственного дыхания и не несет ответственность или материальные обязательства по компрессорам, используемым для обслуживания систем искусственного дыхания.

Никакая информация, содержащаяся на этих страницах, выраженная или подразумеваемая, не может использоваться для расширения гарантии или воспроизведения описываемого в ней продукта. Все гарантии и условия продажи продукции соответствуют стандартным положениям и условиям купли-продажи продукции Ingersoll Rand, указанной в заказе. Совершенствование продукции является долговременной целью Ingersoll Rand. Конструкция и спецификации могут быть изменены без дополнительного уведомления.