

## Surpresseurs à pistons rotatifs "STANDARD"

20 à 25 000 m<sup>3</sup>/h / -500 mbar eff. à 1000 mbar eff.

Version "Bilobe"  
Série S2H



Version "Trilobe"  
Série SN



Mise en groupe : SILENTFLOW



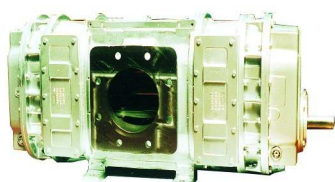
## Surpresseurs à pistons rotatifs "PROCESS"

60 à 25 000 m<sup>3</sup>/h / -500 mbar eff à 1800 mbar eff. (bi-étagé)

Série SNS  
Pour gaz neutres



Série SNP  
Pour gaz dangereux



Série SVV/SVH  
Pour recompression mécanique de  
vapeur



Mise en groupe des  
surpresseurs process

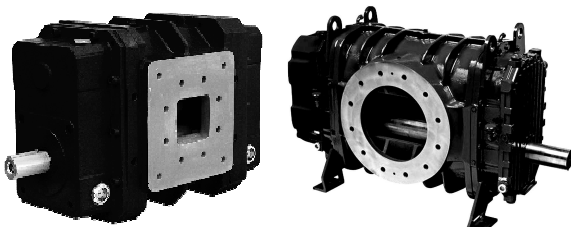


Surpresseurs à injection d'eau  
60 à 45 000 m<sup>3</sup>/h  
-600 mbar eff. à 1000 mbar eff.

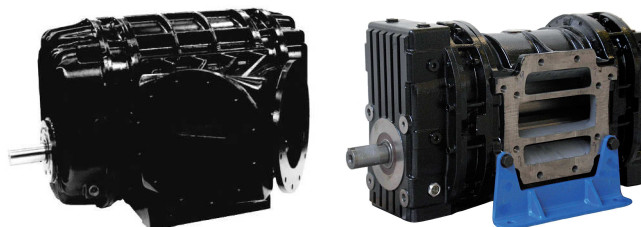


## Surpresseurs à pistons rotatifs "CAMION"

Truckstar & TS  
110 à 1 700 m<sup>3</sup>/h  
-500 mbar eff. à 1200 mbar eff. (intermittent)



Surpresseur à Injection d'air blowers  
Série SIAV- VTB  
100 à 9 000 m<sup>3</sup>/h  
-80 mbar eff. à 900 mbar eff.



## Compresseurs à vis sèches série HCS

600 m<sup>3</sup>/h à 8200 m<sup>3</sup>/h / -500 mbar eff. à 3500 mbar eff.



## Soufflantes multi-étagées centrifuges Série SME & V-CENTRIF

850 m<sup>3</sup>/h à 55 000m<sup>3</sup>/h / -500 mbar eff. à 1100 mbar eff.



## Service

### Réparations en atelier



### Echange standard



### Interventions sur site



### Pièces de rechange



Ingersoll Rand Industrial Technologies provides products, services and solutions that enhance our customers' energy efficiency, productivity and operations. Our diverse and innovative products range from complete compressed air systems, tools and pumps to material and fluid handling systems and environmentally friendly micro turbines. We also enhance productivity through solutions created by Club-Car® the global leader in golf and utility vehicles for businesses and individuals.