



IHP100 & IHP128 – Pompe rotative per autocisterne

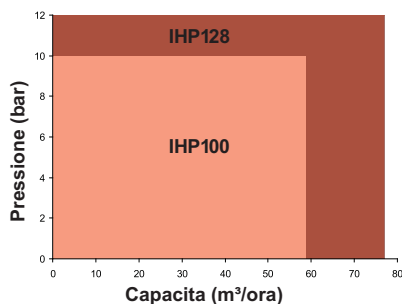
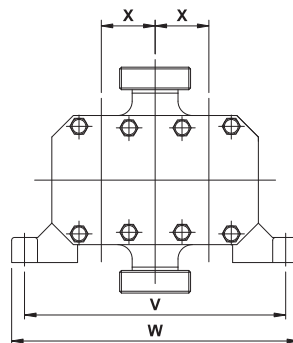
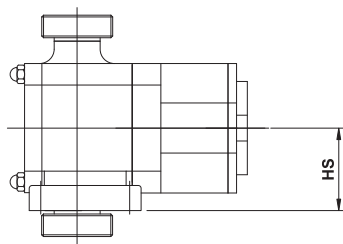
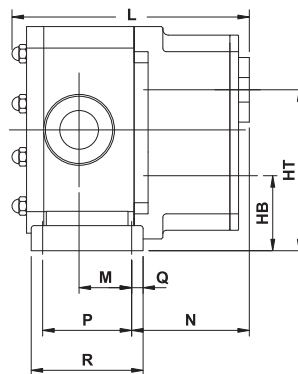
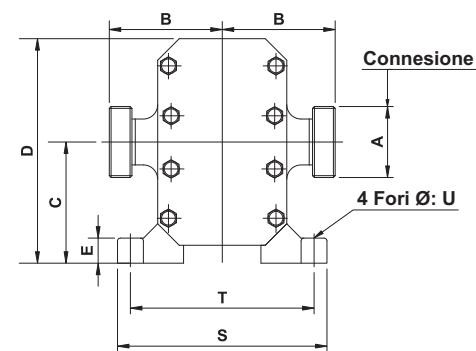
Pompe rotative d'acciaio inossidabile per soddisfare le esigenze del settore delle autocisterne. Tipo di applicazioni: Olio alimentare, zucchero, glucosio, amidi, latte, panna, cioccolato e sostanze chimiche. Certificato per 3A 02-10, opzionale per FDA o ATEX.



Innovazione

- Più scarico ad un peso minore, sistema innovativo ad alta tecnologia.
- Basso valore NPSH.
- La pressione nominale a 12 bar: permette ai prodotti ad alto grado di viscosità di essere facilmente scaricati.
- Materiale camera e rotori in acciaio inossidabile 1.4404 (316L).
- Supporto universale, assicurando la massima flessibilità d'installazione.
- La pompa prevede la possibilità di riscaldare o raffreddare la camera rotori, per evitare il bloccaggio dei rotori.

IHP100 & IHP128 – Multilaterale pompe rotative per autocisterne



B1: Vale per tutti filettate le connessioni tranne BSPT & NPT.
B2: SI APPLICA con connessioni BSPT & TNP.

Avviso di responsabilità: Le dimensioni sono fornite solo a scopo informativo. Si prega di contattare il nostro ufficio tecnico in caso di necessità di un disegno certificato.

Dimensioni (mm)

	IHP 100		IHP 128	
A	50	80	80	100
B1	117	131	135	
B2	139	149	163	178
C	142	157		
D	275	305		
E	22	29		
HB	88	97		
HS	88	100		
HT	196	217		
L	299	311		
M	42	62		
N	174	161		
P	90	124		
Q	14	14		
R	117	152		
S	222	243		
T	195	214		
U	11	13		
V	303	329		
W	330	358		
X	54	60		

I vostri vantaggi

- Manutenzione minimale: *Installazione eterna!*
- L'ottimizzazione e la posizione strategica delle tenute dei rotori, permettono un lavaggio senza accessori speciali.
- Un supporto regionale con una rete dei partner molto affidabile.
- Parti a contatto con il prodotto in acciaio inossidabile 316L per la applicazione dei prodotti chimici e alimentari.
- Il sistema CIP (Clean In Place). Permette il lavaggio della pompa evitando lo smontaggio.
- Supporto ad accoppiamento stretto per l'azionamento oleodinamico: Flangia SAE "A" a 2 o 4 bulloni con cave per chiavetta, scanalatura a 6 denti o albero esterno per l'azionamento a motore elettrico.

Dati Tecnici

	Unita	IHP100	IHP128
Portata	l/giri	1,00	1,28
Max. capacità	m³/ora	58	77
Max. Pressione	bar	10	12
Max. velocità	giri/min	1.000	1.000
Peso	kg	49	67
Max. attacco Ø	mm	80	100
Possibilità attacco	pollice	3"	3"/4"

GHH RAND Schraubenkompressoren GmbH
Customer Center Tanker Solutions
 Max-Planck-Ring 27 • 46049 Oberhausen, Germania
 Tel. +49 (0)208 9994-0 • Fax +49 (0)208 9994-179
 info_ghh-rand@irco.com • www.ghhrand.de

 **Ingersoll Rand**
 Industrial Technologies